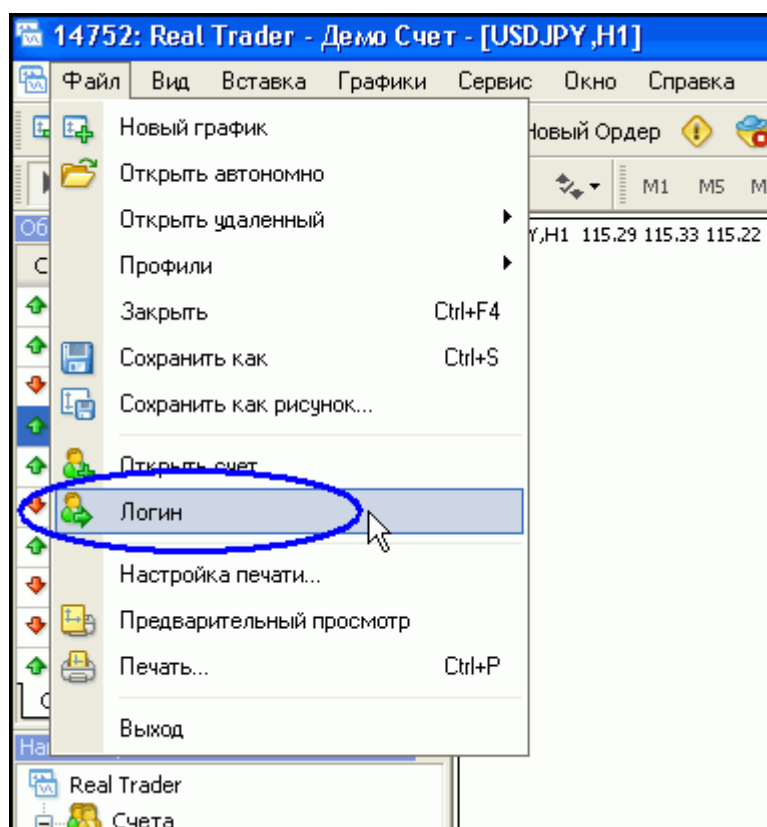
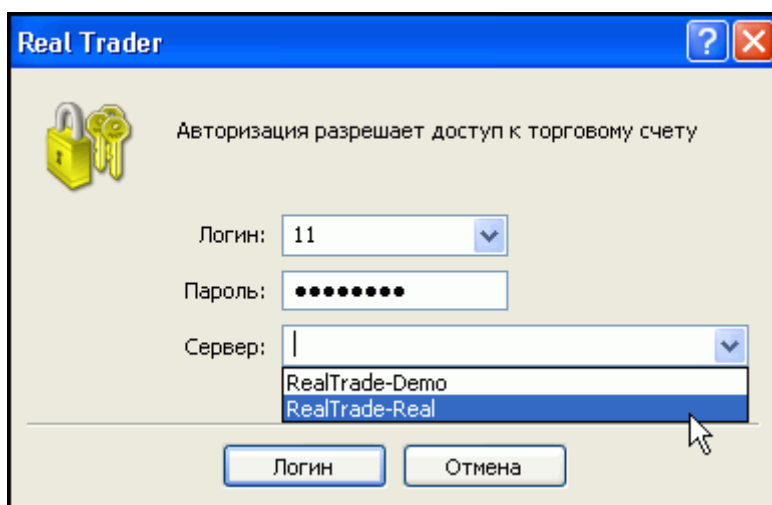


Инструкция по подключению к реальному счету

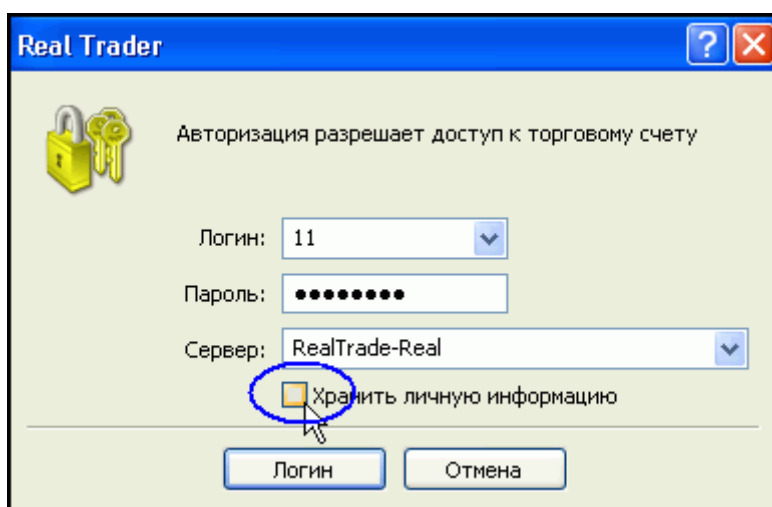
1. Скачайте торговую платформу **Real Trader 4** с сайта компании (www.realtrader.org).
2. Запустите скаченный файл **rt4setup.exe**, установив торговую платформу согласно инструкциям.
3. После успешной инсталляции запустите торговую платформу двойным нажатием левой кнопки мыши на ярлык "*Real Trader 4*", расположенный на Вашем рабочем столе.
4. После запуска торговой платформы откройте меню "File" и выберите опцию "Login".



5. В окне авторизации введите логин и пароль, присвоенные Вам компанией. Укажите название сервера **"RealTrade-Real"** во всплывающем списке.

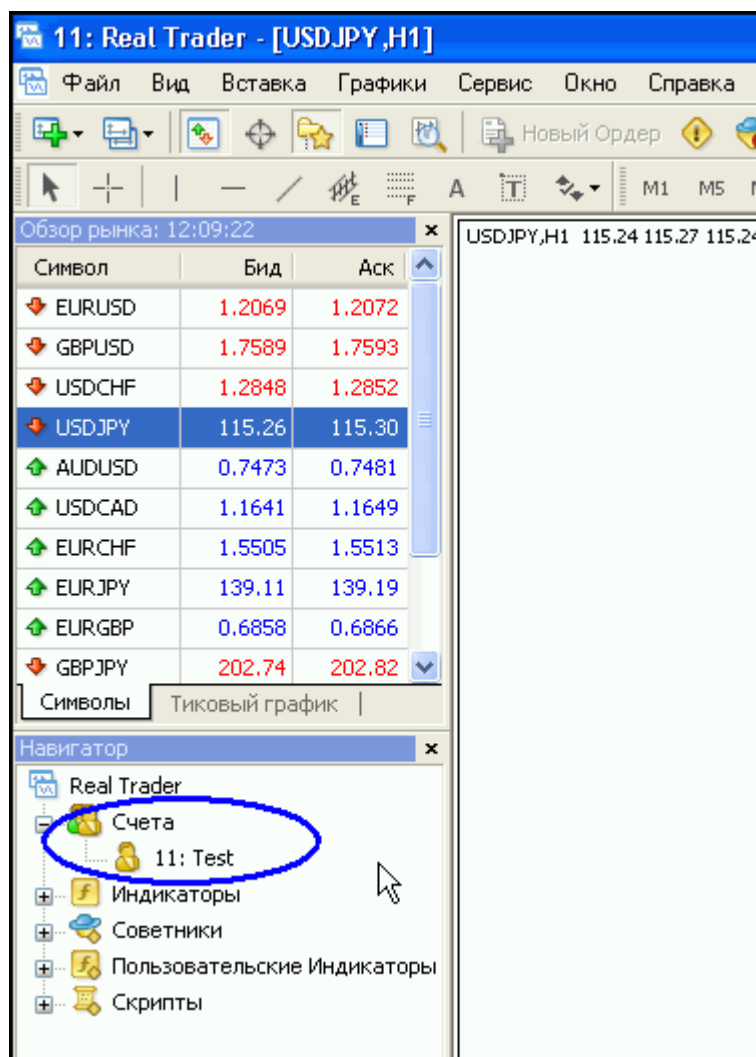


6. После выбора сервера в целях обеспечения безопасности снимите галочку с опции "Хранить личную информацию".

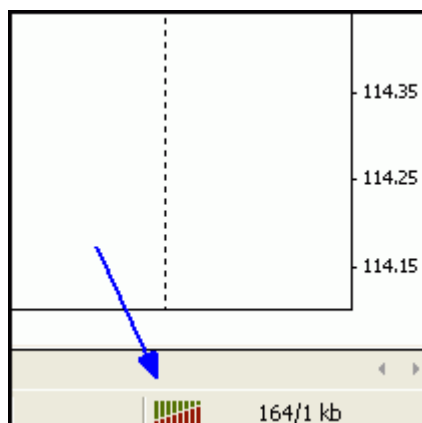


7. Теперь нажмите на кнопку "Логин" и дождитесь авторизации.

8. В результате успешной авторизации Вы должны увидеть номер Вашего счета с именем и фамилией в списке счетов, расположенном в окне "Навигатор".



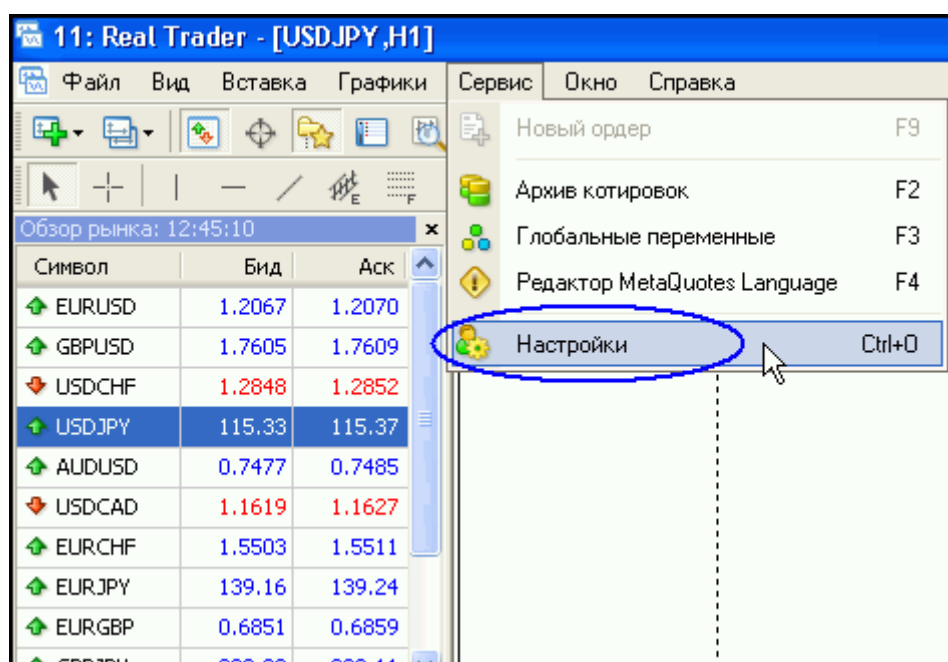
9. Индикатор связи в правом нижнем углу должен указывать на наличие соединения с сервером.



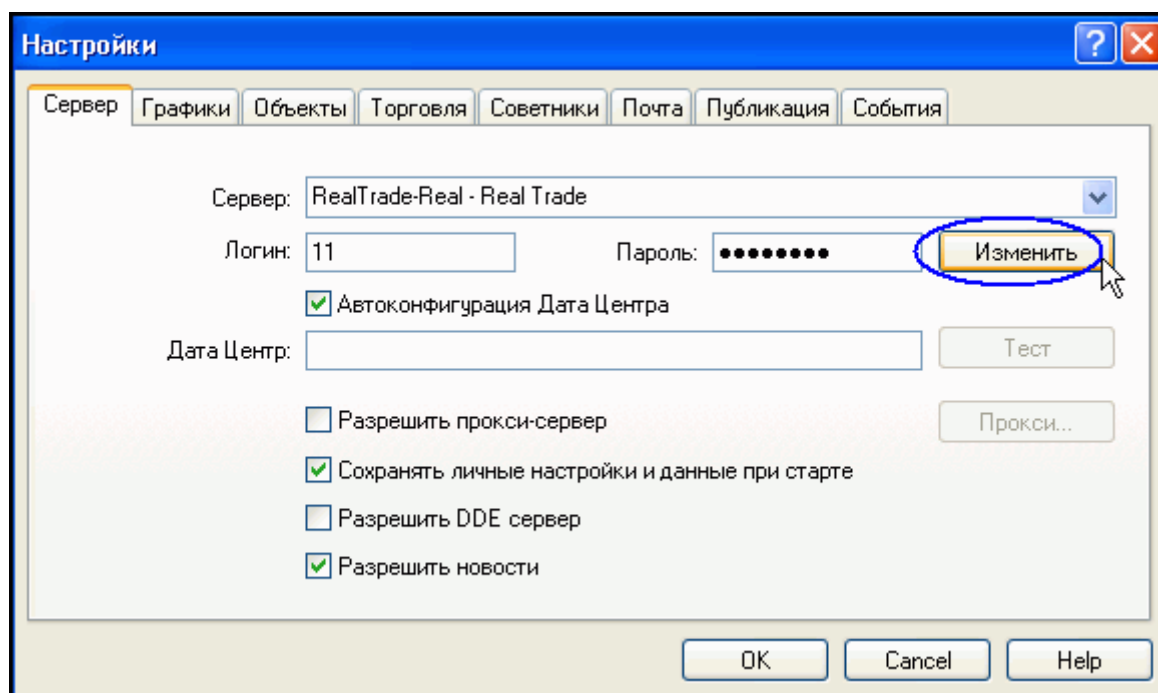
10. В случае неудачной авторизации Вы увидите надпись "Неверный счет" в нижнем правом углу торговой платформы. Повторите попытку авторизации, предварительно проверив, что:
- Вы указываете верный пароль и логин;
 - Вы выбрали английскую раскладку клавиатуры и вводите пароль латинскими буквами;
 - Вы не вводите пароль при включенном режиме клавиатуры "CAPS LOCK";
 - Вы выбрали сервер "RealTrade-Real" в окне авторизации;
 - Ваш компьютер подключен к Интернету и на данный момент не наблюдаются сбои.
11. Если вышеуказанные инструкции Вам не помогли, свяжитесь с нами по телефону, указанному на сайте компании в разделе «Контакты», или пишите на info@realtrader.org

Инструкция по изменению пароля от реального счета

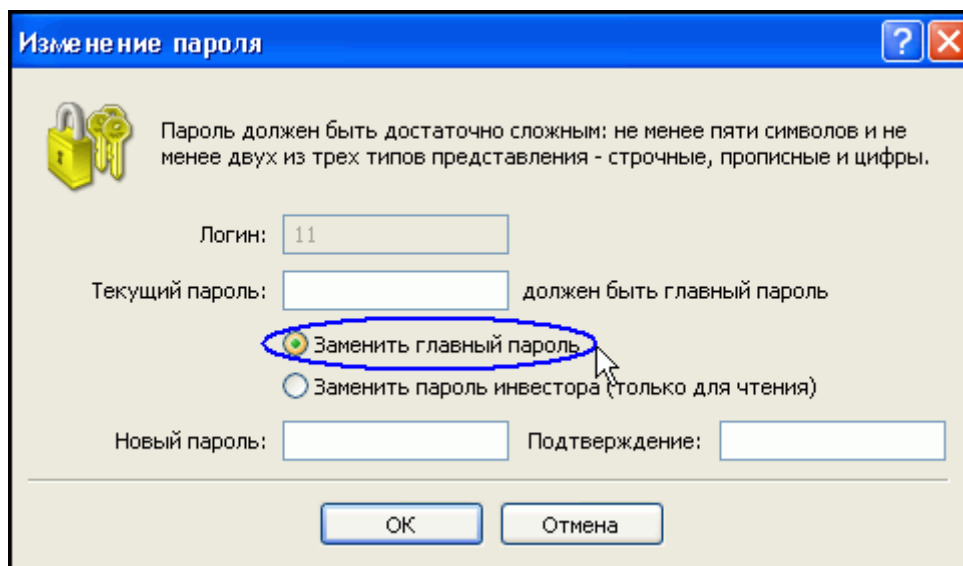
1. После первой успешной авторизации к реальному счету Вам **необходимо сменить пароль** доступа.
2. Откройте меню "Сервис" и выберите опцию "Настройки".



3. В появившемся окне "Настройки" нажмите на кнопку "Изменить".



4. В новом окне "Изменение пароля" Вы можете сменить не только пароль трейдера, но также и пароль инвестора. Для изменения паролей Вам необходимо ввести Ваш старый пароль, а также дважды ввести новый пароль. Затем нажмите "Ок".



5. Храните Ваш новый пароль в надежном месте и не сообщайте его третьим лицам!
6. В случае потери пароля, свяжитесь с нами по телефону, указанному на сайте компании в разделе "Контакты", или пишите на info@realtrader.org.